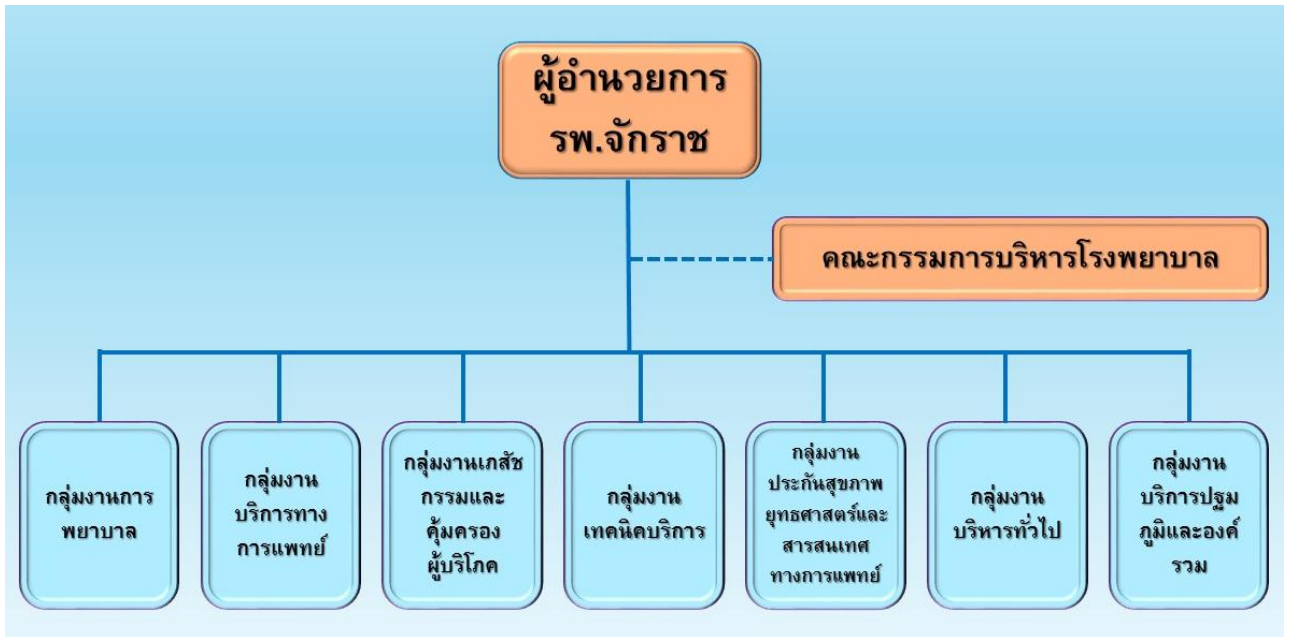
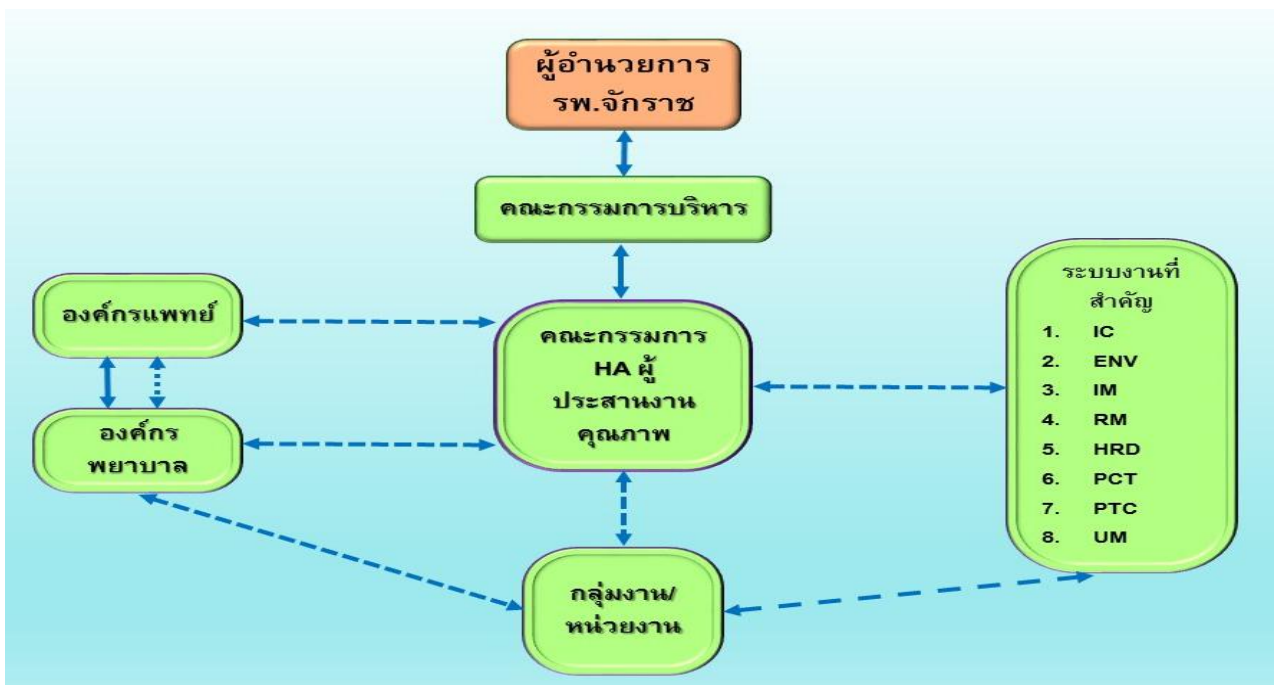


โครงสร้างหน่วยงาน

(1) โครงสร้างการบริหารโรงพยาบาลจักราช



(2) โครงสร้างความรับผิดชอบและการประสานงานในระบบคุณภาพ/สร้างเสริมสุขภาพ



(3) โครงสร้างระบบกำกับดูแลกิจการ/ธรรมาภิบาล

โรงพยาบาลจักราช มีการจัดตั้งคณะกรรมการเพื่อติดตามกำกับดูแลการดำเนินงานของโรงพยาบาล แบ่ง ออกเป็น 2 ส่วน คือ การตรวจสอบคณะกรรมการภายในองค์กรและการตรวจสอบคณะกรรมการภายนอกองค์กร ดังนี้

